

Procedure di emergenza

PRIMO SOCCORSO

In caso di necessità avvertire, immediatamente, il personale del museo e assistere la persona infortunata o colta da malore.

IN CASO DI INCENDIO

Avvertire, immediatamente, il personale del museo e allontanarsi dalla zona interessata seguendo le indicazioni del predetto personale.

IN CASO DI ESODO

Abbandonare ordinatamente lo stabile utilizzando il percorso di esodo contrassegnato dall'apposita segnaletica e seguendo le indicazioni degli incaricati.

Non utilizzare ascensori e montacarichi.

Le persone che non sono in grado di muoversi autonomamente, attendano con calma l'arrivo degli incaricati alla loro assistenza.

Raggiungere il luogo di raduno ed attendere istruzioni sul posto.

IN CASO DI TERREMOTO

Allontanarsi dalle installazioni museali trovando riparo all'interno di un vano porta o sotto una trave. Non precipitarsi per le scale.

LUOGHI DI RADUNO PER TUTTI I PRESENTI NEL MUSEO



PIAZZA DEL MUNICIPIO

Segnaletica di sicurezza

DIVIETO	SEGNALAZIONE ANTINCENDIO	SICUREZZA	PERICOLO
Vietato fumare e/o usare fiamme libere	Idrante	Percorso di sicurezza	Apparecchiature elettriche sotto tensione
Vietato usare gli ascensori in caso di evacuazione	Estintore	Percorso di sicurezza	Combustibili liquidi - solidi
Non gettare acqua su apparecchiature elettriche sotto tensione	Citofono antincendio	Uscita di emergenza	
Vietato eseguire lavori senza avere prima tolto tensione	Pulsante antincendio		
Vietato l'accesso alle persone non autorizzate	Direzione presidio antincendio		

Visitatori del museo - Comportamenti

AMBIENTI - LIMITAZIONI D'USO

I visitatori potranno accedere alle sale del museo ed a tutti gli ambienti di uso comune (bagni), nel rispetto delle usuali norme di corretto comportamento. È vietato l'accesso a tutte le altre zone ed in particolare a quelle identificate dalla apposita segnaletica. Eventuali eccezioni verranno appositamente autorizzate e saranno comunicate le relative modalità di accesso.

IMPIANTI/ATTREZZATURE - LIMITAZIONI D'USO

È vietato l'utilizzo di impianti/apparecchiature presenti nelle sale museali ad esclusione di quelle espressamente autorizzate; eventuali eccezioni verranno appositamente autorizzate e saranno comunicate le relative modalità d'uso.

Misure per il contrasto al covid-19

In ottemperanza alle disposizioni ministeriali vigenti (Ordinanza del 15 giugno 2022 del Ministero della Salute) non è obbligatorio l'utilizzo di mascherine per accedere alle Gallerie d'Italia, nonché per spettacoli, concerti ed eventi a partecipazione esterna che si svolgono all'interno delle sedi museali.

Utilizzo delle aule didattiche da parte delle scolaresche

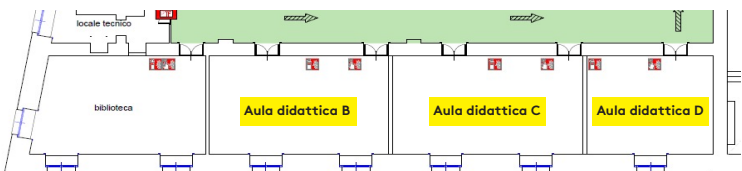
Le informazioni sopra elencate, devono essere illustrate dal personale accompagnatore agli alunni, prima dell'inizio dell'attività didattica.

Ogni attività che si svolge all'interno dell'aule didattiche, destinata alle scolaresche, andrà preceduta dalla illustrazione delle procedure e dei percorsi di evacuazione del locale e, più in generale, delle Gallerie, in caso di emergenza. Tale compito spetta al docente responsabile che accompagna gli studenti, secondo le modalità ritenute più adatte in relazione all'età dei ragazzi.

All'informativa dovrà, comunque, partecipare almeno uno degli addetti alla gestione delle emergenze della struttura museale.

I contenuti minimi della predetta comunicazione dovranno riguardare:

- riconoscimento del segnale di allarme
- riconoscimento delle vie di uscita e dell'uscita di sicurezza più vicina fino al luogo sicuro
- modalità di evacuazione e ruolo guida del docente accompagnatore



Il massimo affollamento consentito per le aule didattiche è 25 persone per le aule didattiche B e C e 12 nell'aula didattica D