

- Ascensore
- Accesso per i disabili
- Biglietteria
- Guardaroba
Servizio gratuito. Cravatti, borse e zaini dovranno essere obbligatoriamente depositati a discrezione del personale
- Audioguida
Servizio gratuito multilingua per visitatori singoli
- Multimediale
- ChiediMI
Cerca la spilla ChiediMI e giornalisti culturali il gallesano attraverso la Galleria
- Toilette
- Bagni disabili
- Fasciatoi
- Libreria
- Caffetteria

- Banca Commerciale Italiana
- Palazzo Brera
- Palazzo Anguissola Antonio Tavernari



INFORMAZIONI

INTESA **SANPAOLO**

**GALLERIE D'ITALIA
Piazza Scala, Milano**



Informazioni di sicurezza per i visitatori



Procedure di emergenza

PRIMO SOCCORSO

In caso di necessità avvertire, immediatamente, il personale del museo e assistere la persona infortunata o colta da malore.

IN CASO DI INCENDIO

Avvertire, immediatamente, il personale del museo e allontanarsi dalla zona interessata seguendo le indicazioni del predetto personale.

IN CASO DI ESODO

Abbandonare ordinatamente lo stabile utilizzando il percorso di esodo contrassegnato dall'apposita segnaletica e seguendo le indicazioni degli incaricati.

Non utilizzare ascensori e montacarichi.

Le persone che non sono in grado di muoversi autonomamente, attendano con calma l'arrivo degli incaricati alla loro assistenza.

Raggiungere il luogo di raduno ed attendere istruzioni sul posto.

IN CASO DI TERREMOTO

Cercare riparo all'interno di un vano porta o sotto una trave.

Non precipitarsi per le scale, sono la parte più debole.

LUOGHI DI RADUNO PER TUTTI I PRESENTI NEL MUSEO



PIAZZA DELLA SCALA IN CORRISPONDENZA DEL MONUMENTO CENTRALE

CORTILE INTERNO

Segnaletica di sicurezza

DIVIETO



SEGNALAZIONE ANTINCENDIO



SICUREZZA



PERICOLO



Visitatori del museo - Comportamenti

AMBIENTI – LIMITAZIONI D'USO

I visitatori potranno accedere alle sale del museo ed a tutti gli ambienti di uso comune (bagni), nel rispetto delle usuali norme di corretto comportamento.

E' vietato l'accesso a tutte le altre zone ed in particolare a quelle identificate dalla apposita segnaletica.

Eventuali eccezioni verranno appositamente autorizzate e saranno comunicate le relative modalità di accesso.

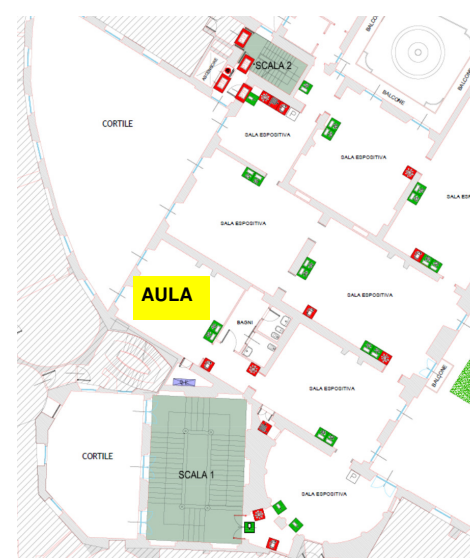
IMPIANTI/ATTREZZATURE – LIMITAZIONI D'USO

E' vietato l'utilizzo di impianti/apparecchiature presenti nelle sale museali ad esclusione di quelle espressamente autorizzate; eventuali eccezioni verranno appositamente autorizzate e saranno comunicate le relative modalità d'uso.

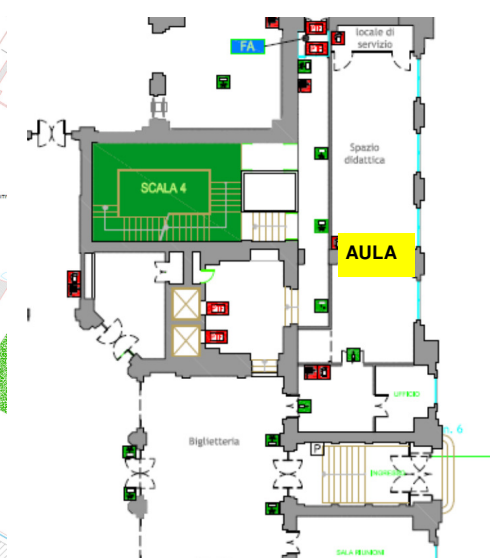
Utilizzo delle aule didattiche da parte delle scolaresche.

Le informazioni sopra elencate, devono essere illustrate dal personale accompagnatore agli alunni, prima dell'inizio dell'attività didattica.

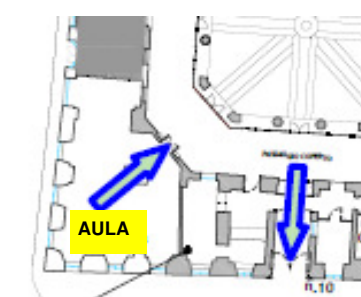
Affollamento massimo consentito:



Aula piano primo, massimo **25** persone



Aula piano terra fronte P.zza della Scala, massimo **25** persone



Aula piano terra fronte Via Manzoni, massimo **50** persone